



وزارة التعليم
Ministry of Education

دليل المستخدم لولي الأمر استعراض الملف الدراسي للطالب

كانون الثاني - ٢٠٢٥



المحتويات

الصفحة	الموضوع
٣	الملف الدراسي للطالب
٤	مؤشر غياب الطالبة بالحصّة، إشعار بنتيجة الطالب
٥	جدول الاختبارات، الجدول المدرسي
٦	ملاحظات حول الطالب، تواصل وملاحظات أولياء الأمور
٧	الواجبات المدرسية، أسباب الإعادة والتأخر
٨	التقارير
٩	نسبة تقدم الطالب
١٠	حساب الطالب في مدرستي، السجل الصحي



استعراض الملف الدراسي للطالب

الملف الدراسي للطالب

- ١. مؤشر غياب الطالبة بالحصّة
- ٢. إشعار بنتيجة الطالب
- ٣. جدول الاختبارات
- ٤. الجدول المدرسي
- ٥. ملاحظات حول الطالب
- ٦. تواصل وملاحظات أولياء الأمور
- ٧. الواجبات المدرسية
- ٨. أسباب الإعادة والتأخر
- ٩. التقارير
- ١٠. نسبة تقدم الطالب
- ١١. حساب الطالب في مدرستي
- ٢١. السجل الصحي



استعراض الملف الدراسي للطالب

مؤشر غياب الطالبة بالحصّة

١. انقر (مؤشر غياب الطالبة بالحصّة).

صف المقررات

مؤشر غياب الطالبة بالحصّة

لا يوجد غياب للطالبة على مستوى الحصّة

٢. انقر إشارة (X).

إشعار بنتيجة الطالب

١. انقر (إشعار بنتيجة الطالب).

٢. انقر (بحث).

إشعار بنتيجة الطالب

اسم الطالبة :
رقم الهوية :
العام الدراسي :
الفصل الدراسي :
الصف :
حقوق إجبارية. (*)

ابحث

اسم المادة	المجموع	من	الدرجة الموزونة	التقدير
القرآن الكريم	50	50	100	ممتاز
التوحيد	60	100	120	مقبول
لغتي الخالدة	51	100	255	مقبول
الدراسات الاجتماعية والوطنية	59.5	100	238	مقبول
الرياضيات	81	100	405	جيد جداً
العلوم	72	100	288	جيد



استعراض الملف الدراسي للطالب

جدول الاختبارات

١. انقر (جدول الاختبارات).
٢. أدخل البيانات المطلوبة.
٣. انقر (ابحث).

جدول الاختبارات

* الفصل	:	الفصل الأول
* الدور	:	الفصل الأول-دور أول
المادة	:	-- الكل --
يوم الاختبار	:	-- الكل --
تاريخ الاختبار	:	<div><div></div><div></div></div>

(*) حقول إجبارية.

ابحث

الجدول المدرسي

١. انقر (الجدول المدرسي).

الجدول المدرسي

لعرض صفحة قابلة للطباعة، انقر هنا.

اليوم/الحصة	الحصة الأولى	الحصة الثانية	الحصة الثالثة	الحصة الرابعة	الحصة الخامسة	الحصة السادسة
الاثنين	الدراسات الاجتماعية والوطنية / راحة بن زيدان بن	العلوم / ربا تالين تالين ال عائض	لغتي الخالدة / رضا البديوي	اللغة الإنجليزية / رشدة نبات نبات ال رشيد	الرياضيات / رجه دندون دندون القرني	القرآن الكريم / رقية مروت بن مروت بن
الثلاثاء	لغتي الخالدة / رضا البديوي المطيري	العلوم / ربا تالين تالين ال عائض	لغتي الخالدة / رضا البديوي	اللغة الإنجليزية / رشدة نبات نبات ال رشيد	الدراسات الاجتماعية والوطنية / راحة بن زيدان بن	التوحيد / ذروه قبيح قبيح الوادعي
الأربعاء	العلوم / ربا تالين تالين ال عائض	لغتي الخالدة / رضا البديوي	اللغة الإنجليزية / رشدة نبات نبات ال رشيد	الدراسات الاجتماعية والوطنية / راحة بن زيدان بن	الرياضيات / رجه دندون دندون القرني	الحاسب الآلي / رايقه بن شاكر بن
الخميس	القرآن الكريم / رقية مروت بن مروت بن	اللغة الإنجليزية / رشدة نبات نبات ال رشيد	التربية الفنية / ديمه عردان عردان	الرياضيات / رجه دندون دندون القرني	لغتي الخالدة / رضا البديوي المطيري	الحاسب الآلي / رايقه بن شاكر بن

٢. لطباعة الجدول، انقر (لعرض صفحة قابلة للطباعة).



استعراض الملف الدراسي للطالب

ملاحظات حول الطالب

1. انقر (ملاحظات حول الطالب).
2. أدخل أي مدخلات البحث..
3. انقر (عرض).

ملحظات حول الطالب

اسم الطالب :
الفصل الدراسي :
الفصل الدراسي يبدأ من تاريخ 20/02/1446 -- 24/08/2024 إلى تاريخ 30/07/1446 -- 30/01/2025

من تاريخ :
20/02/1446
08/24/2024

إلى تاريخ :
30/07/1446
01/30/2025

عرض

تواصل وملاحظات أولياء الأمور

1. انقر (تواصل وملاحظات أولياء الأمور).
2. انقر لإضافة ملاحظة جديدة.

تواصل وملاحظات أولياء الأمور

اسم الطالب :
اسم ولي الأمر :

مدرسة نور الثانوية البنيات :
1445-1446 :
الثاني الثانوي :
0 من 250 حرف

المدرسة :
السنة الدراسية * :
الصف :
ملاحظة ولي الأمر * :
(*) حقول إجبارية.

إرسال
عودة

3. أدخل البيانات المطلوبة.

4. انقر (إرسال).



استعراض الملف الدراسي للطالب

الواجبات المدرسية

1. انقر (الواجبات المدرسية).
2. أدخل أي مدخلات البحث..
3. انقر (عرض).

الواجبات المدرسية

اسم الطالب

الفصل الدراسي

الفصل الأول

الفصل الدراسي يبدأ من تاريخ 20/02/1446 -- 24/08/2024 إلى تاريخ 30/07/1446 -- 30/01/2025

من تاريخ

20/02/1446

08/24/2024

إلى تاريخ

30/07/1446

01/30/2025

عرض

أسباب الإعادة والتأخر

1. انقر (أسباب الإعادة والتأخر).
2. اختر السنة الدراسية.

أسباب الإعادة والتأخر

الاسم

* السنة الدراسية

سبب الإعادة والتأخر

1445-1446

-- الكل --

ابحث

3. اختر (سبب الإعادة والتأخر).
4. انقر (ابحث).



استعراض الملف الدراسي للطالب

التقارير

- ١. انقر (التقارير).
- ٢. اختر التقرير الذي تريد.

التقارير

ق

تقارير المكافآت والإعانات

كشوف المتابعة

كشوف الدرجات

تقارير أخرى

تقرير نتائج اختبارات الطالبية

شهادات تقدير الأندية الموسمية

طلب تذكرة داخلية مخفضة للطلّبات السعوديات

- ٣. أدخل بيانات البحث المطلوبة، إن وجد.

طلب تذكرة داخلية مخفضة للطلّاب السعوديين

من مدينة *

إلى مدينة *

-- اختر --

-- اختر --

(*) حقول إجبارية.

عودة

عرض

- ٤. انقر (عرض)

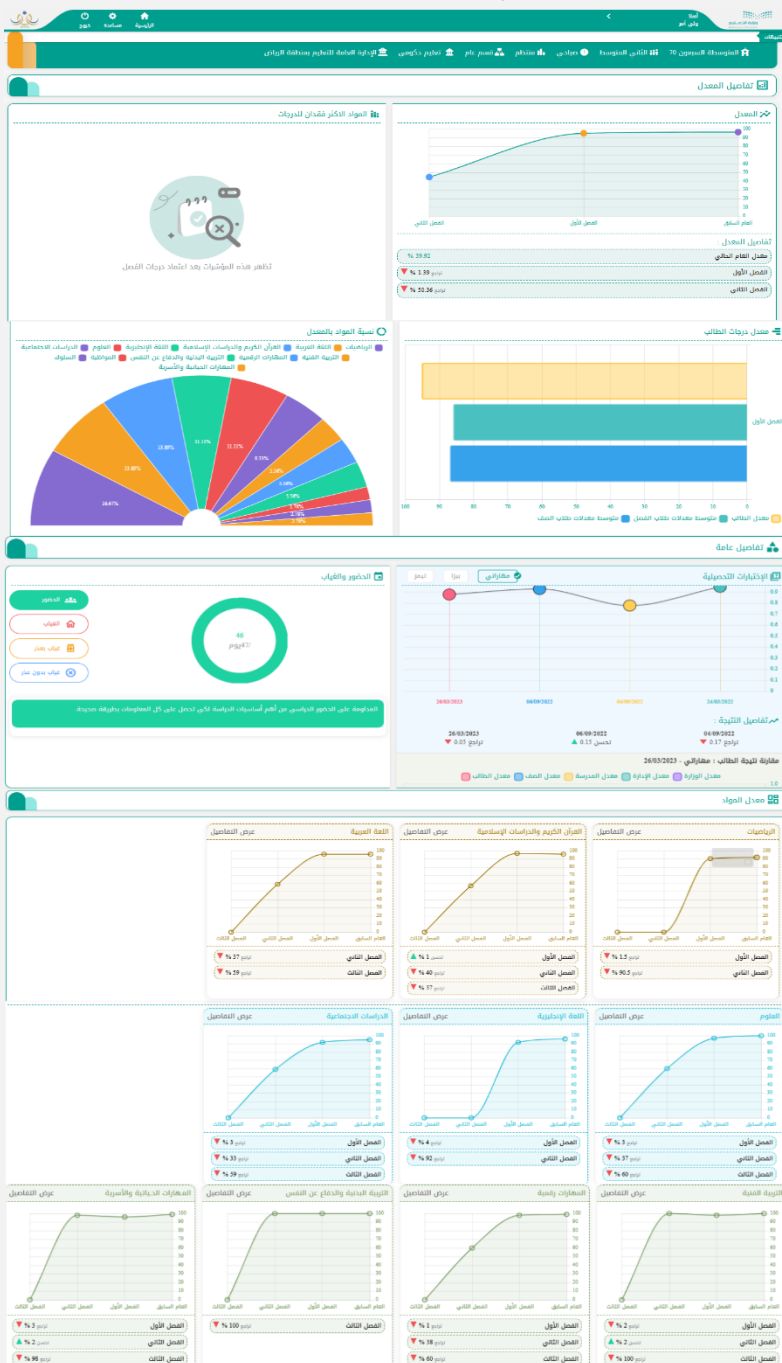
٨

WWW.MOE.GOV.SA

استعراض الملف الدراسي للطالب

نسبة تقدم الطالب

١. انقر (نسبة تقدم الطالب).





استعراض الملف الدراسي للطالب

حساب الطالب في مدرستي

١. انقر (حساب الطالب في مدرستي)..

حساب الطالب في مدرستي

رقم هوية الطالب :
حساب الطالب في مدرستي :

عودة

٢. انقر (عودة).

السجل الصحي

١. انقر (السجل الصحي).

السجل الصحي

* رقم السجل المدني :
* نوع الخدمة :
* (حقول إجبارية).

ابحث عودة

٢. اختر نوع الخدمة.

٣. انقر (ابحث).



وزارة التعليم
Ministry of Education