



وزارة التعليم
Ministry of Education

برنامج المنح الداخلية للجامعات والكليات الاهلية

دليل المستخدم

المحتويات

3	مقدمة عن برنامج المنح
4	الشاشة الرئيسية
5	الشروط والضوابط
6	تقديم الطلب
6	طالب مستجد / منتظم :
7	التحقق من اسم الطالب ورقم الهوية
8	تحديد نوع الدراسة
9	شاشة الشروط الخاصة
11	بيانات الجامعة
13	الطالب المنتظم
15	بيانات الطالب
16	شاشة انشاء الحساب
17	كود التسجيل
19	الدخول الى حساب
22	الشاشة الرئيسية لحساب الطالب
21	عرض حالة الطلب
22	عرض جميع الطلبات
23	بياناتي الشخصية "عرض بيانات الطالب"
24	ارسال شكوى او اقتراح
25	تغيير كلمة المرور
26	تعديل الطلب
26	تعديل بيانات الطالب
26	خدمات اضافية
27	نسييت كلمة المرور
27	قائمة الكليات

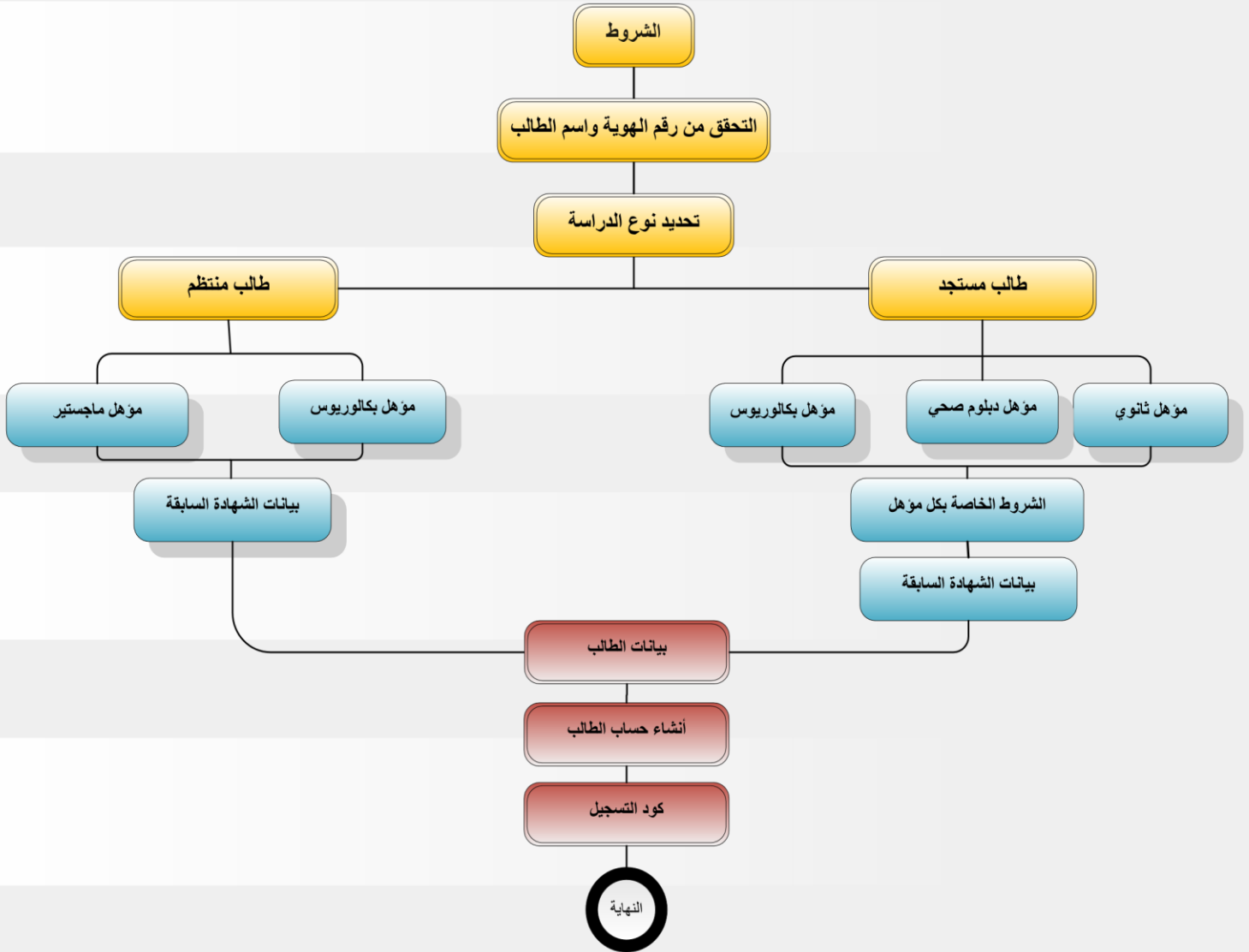
مقدمة عن برنامج المنح

تنفيذا للأمر السامي الكريم رقم 6324/م ب وتاريخ 1427/8/18هـ الموافقة على مشروع المنح الدراسية لطلاب وطالبات التعليم الأهلي، فقد تم إعداد هذا النظام الإلكتروني لمساعدة الطلاب والطالبات على التقدم لبرنامج المنح الدراسية الحكومية في الجامعات والكليات الأهلية.

حيث يقوم الطالب بالتقديم بطلب منحة ومن ثم تقوم الكلية بالتدقيق في الطلبات، وترشيح الطالبات المتطابقة لمنح كاملة أو جزئية على أساس معدل آخر فصل دراسي.

توضيح طرق التقديم بالنظام

خطوات طلب المنح وتسجيل بيانات الطالب



الشاشة الرئيسية

الرجاء فتح متصفح وكتابة الرابط التالي:

وستظهر لك الشاشة التالية: <http://grants.moe.gov.sa>

The screenshot shows the homepage of the Ministry of Education's grants portal. The header includes the Ministry of Education logo and navigation links. The main content area features a navigation menu, a central announcement, and a sidebar with a login form. The footer contains contact information and security certificates.

الرئيسية | **طلب منحة** | **نبذة عن البرنامج** | **الأسئلة المتكررة** | **اتصل بنا** | **الدعم الفني**

وزارة التعليم
Ministry of Education

حالة التسجيل في المنح

التسجيل مغلق .. إنتهت فترة التسجيل

تسجيل الدخول

اسم المستخدم
كلمة المرور
نسيت كلمة المرور

مقدمة عن البرنامج

برنامج المنح الداخلية هو برنامج خاص بالطلبة المنتظمين في الجامعات والكليات الأهلية ، وفي حال موافقة الوزارة على طلب المنحة فان الوزارة تتكفل بدفع الرسوم الدراسية المعتمدة حسب كل تخصص معتمد فصلياً بحيث انه لايتجاوز عدد سنوات المنحة حسب الخطة الأكاديمية لكل تخصص، وتستر المنحة للطلبة في حال المحافظة على الضوابط والشروط

علماً بأن الحد الأدنى للمعدل 2.75/5 و1.75/4

التعليمات | **الأخبار**

التعليمات | الأخبار

1 - خطوات التقديم لطلب منحة دراسية

الذهاب الى الأرشيف

عرض جميع التعليمات

المشاركة الإلكترونية
معايير W3C القياسية
النوايا الوطنية للتعاملات الإلكترونية الحكومية
برنامج التعاملات الإلكترونية الحكومية

صداقة البيئة
المساعدة والدعم
الأمان
الوصول السهل

digicert
Trusted
SECURE

افضل اعداد للتصفح * 1024 * 768 | مبادئ حماية ومشاركة البيانات | مباداة الخصوصية

الشروط والضوابط

هنالك نوعان من الشروط هما الشروط العامة و الشروط الخاصة الواجب توفرها في قبول الدارس المتقدم للمنحة لمرحلة يتم تحديدها من قبل وزارة التعليم وقد تتغير هذه الشروط والضوابط من عام الى اخر.

الرئيسية | التخصصات المشمولة بالمنح | طلب منحة | نبذة عن البرنامج | الأسئلة المتكررة | اتصل بنا

حالة التسجيل في المنح

التسجيل مفتوح .. بقى على إقبال التسجيل 148 يوم بادر بالتسجيل

تسجيل الدخول

اسم المستخدم

كلمة المرور

نسيت كلمة المرور

طلب منحة

التخصصات المشمولة بالمنح

الأنباء و التعليمات

التعليمات

1 - الطلاب الذين يودون الانفصال من كلية أهلية الى كلية اخرى

عرض جميع التعليمات

الأنباء

الموافقة على كليات جديدة وتخصصات جديدة في برنامج المنح الدراسية الداخلية

صدرت موافقة معالي الوزير على إضافة كليات جديدة وتخصصات جديدة في برنامج المنح الدراسية الداخلية للعام الدراسي القادم 1431/1432 هـ. وكذلك تمديد فترة التسجيل في البرنامج لمدة أسبوعين ... المزيد

الذهاب الى الأرشيف

يمكن للطلاب التسجيل في النظام اذا كانت فترة التسجيل مفتوحة، ولإنشاء حساب للطلاب وتقديم الطلب انقر علي رابط (طلب منحة) او (بادر بالتسجيل) او زر (طلب منحة) وسيتم فتح شاشة الشروط كما بو بين ادناه وبعد إدخال الحروف انقر علي زر موافق.

الشروط

الرجاء قراءة الشروط التالية بعناية:

عزيزي الطالب/الطالبة يرجى قراءة الضوابط و المعلومات التالية قبل تعبئة الإستمارة

تمهيد :
الشروط الخاصة بالمنح الدراسية الداخلية :
أولاً : المنح الدراسية لمرحلة البكالوريوس :

تقدم وزارة التعليم العالي منحاً سنوية للدارسين في الجامعات والكليات الأهلية وفقاً للتالي :

1-تشتمل المنح الدراسية تسديد الرسوم الدراسية (للجامعة /الكلية) في التخصصات المعتمدة من قبل الوزارة بحيث لا تتجاوز الحد الأعلى من الرسوم المعتمدة من قبل الوزارة (وهي الطب البشري وطب الأسنان 70.000 ريال والعلوم الطبية والصيدلة والتمريض 55.000 ريال والهندسة والحاسب 45.000 ريال والعلوم الإدارة و القانون والتربية 40.000 ريال سنوياً).

2-لا تزيد الرسوم التي تدفع لطلاب المنح عن الرسوم المعتمدة من قبل الكليات والجامعات الأهلية لبقية منسوبيها من الطلاب.

3-المنح الدراسية تقيم سنوياً وتحدد حسب المفاضلة للطلاب الحاصلين على معدل تراكمي تراكمي ممتاز أو جيد جداً أو جيد بحيث لا يتجاوز عن 50% من اعداد الطلاب المستجدين.

V LXGD

أدخل الحروف المكتوبه في الصورة دون مراعاة حالة الأحرف

التحقق من اسم الطالب ورقم الهوية

التحقق من اسم الطالب ورقم الهوية

علامة ارشادات

رقم الهوية *

اسم الطالب *

الإسم الأول اسم الأب اسم الجد اسم العائلة

التالي السابق

ادخل رقم الهوية واسم الطالب كما هو مسجل في بطاقة الهوية او سجل الاسرة.

ملاحظات نامة:

- رقم الهوية والاسم ضروري لإكمال التسجيل .
- لا يمكن التسجيل اكثر من مرة برقم بوية واحدة.
- يجب كتابة الإسم باللغة العربية بالضبط كما هو مكتوب في بطاقة الهوية الوطنية.
- اذا كان رقم الهوية الذي أدخلته غير صحيح الرجاء ادخال الرقم الصحيح.
- و اذا كان رقم الهوية موجود مسبقا الرجاء تسجيل الدخول بإستخدام اسم المستخدم وكلمة المرور المرسله لك سابقا في الايديل الخاص بك والمسجل في البيانات الخاصة بك.

بعد ادخال رقم الهوية والاسم الصحيح انقر علي زر "التالي".

تحديد نوع الدراسة

الرجاء اختيار الوصف الذي ينطبق عليك:

أنا طالب **مستجد** قمت بالتسجيل في الكلية فقط
 أنا طالب **منتظم** قد أتممت فصل دراسي واحد على الأقل

التالي
السابق

من هذه الشاشة يتم تحديد نوع دراسة الطالب بعد اختيار نوع دراسة الطالب انقر علي زر "التالي".

إذا اخترت طالب **مستجد**: وهو الطالب الذي لم يمضي في الجامعة او الكلية فصل دراسي، سيظهر "شاشة المؤهل الدراسي"، ثلاثة انواع من الدؤهلات :

أ- ثانوي

ب - دبلوم صحي

ت - بكالوريوس

اختر نوع **المؤهل الدراسي** وانقر زر "التالي" وسيظهر شاشة الشروط في الانواع الثلاثة.

المؤهل الدراسي

الرجاء اختيار آخر مؤهل:

آخر شهادة حصلت عليها هي شهادة **الثانوية**.
 آخر شهادة حصلت عليها هي شهادة **دبلوم صحي**.
 آخر شهادة حصلت عليها هي شهادة **البكالوريوس**.

التالي
السابق

الشروط

الشروط

الشروط الواجب توفرها في قبول الدارس المتقدم للمنحة لمرحلة البكالوريوس :

- 1- أن يكون سعودي الجنسية ومن في حكمهم .
- 2- أن يكون حسن السيرة والسلوك.
- 3- أن يكون الطالب مسجل في أحد الجامعات والكليات الأهلية المشمولة في برنامج المنح .
- 4- أن يحصل الطالب على المعدل التراكمي جيد على الأقل للطالب المستمر أو المنتظم لإمكانية صمه للمنحة حسب المفاضلة .
- 5- أن لا يتجاوز الدارس الحد الأدنى من المدة الزمنية (المعادة) للحصول على الدرجة.
- 6- أن تكون الدراسة بنظام الانتظام بالجامعات والكليات الأهلية. على الأقل عدد الوحدات الدراسية المسجلة فصلياً عن 12 ساعة .
- 7- أن يحصل الطالب على معدل جيد جداً في الثانوية العامة ومعدل 65% للقدرات للطلبة المستجدين.
- 8- أن يحصل المتقدم على معدل جيد جداً في درجة الدبلوم لخريجي الدبلومات .
- 9- أن لا يكون الطالب موظف حكومياً أو في القطاع الخاص .

السابق
أوافق على الشروط

بعد قراءة الشروط للحالات الثلاثة انقر علي زر "أوافق علي الشروط" لإدخال بيانات الشهادة السابقة حسب الاختيار:

أ- فإذا كنت طالب مستجد وآخر شهادة حصلت عليها هي الشهادة الثانوية:

بيانات المدرسة الثانوية

نوع الثانوية *

اسم المدرسة *

مكان الحصول عليها *

سنة التخرج *

المعدل التراكمي * من

درجة القدرات * من

*أقر بأنني لا أعمل في القطاع الحكومي أوالقطاع الخاص

السابق
التالي

في شاشة بيانات المدرسة الثانوية ادخال البيانات المطلوبة، وضع علامة (✓) في حقل الاقرار بأنك لا تعمل ومن ثم انقر علي زر "التالي" .

ب - اذا كنت طالب مستجد آخر شهادة حصلت عليها هي شهادة دبلوم صحي :

بيانات الدبلوم

علامات ارشادية		إسم المؤسسة التعليمية*
علامات ارشادية	رقم التصنيف	رقم قرار التصنيف *
علامات ارشادية		التخصص *
علامات ارشادية		مكان الحصول عليها *
	-- اختر سنة التخرج --	سنة التخرج *
	النوع	المعدل *
علامات ارشادية	اختر الشهادة	شهادة اللغة الإنجليزية *
		<input type="checkbox"/> أقر بأنني لا أعمل في القطاع الحكومي أو القطاع الخاص *

التاليالسابق

في شاشة بيانات الدبلوم ادخال البيانات المطلوبة ، و ضع علامة (✓) علي الاقرار بأنك لا تعمل ومن ثم انقر علي زر "التالي" .

ث - أو اذا كنت طالب مستجد آخر شهادة حصلت عليها بي شهادة البكالوريوس.

بيانات البكالوريوس

علامات ارشادية ?

إسم الجامعة أو الكلية *

التخصص *

مكان الحصول عليها *

سنة التخرج * -- اختر سنة التخرج --

المعدل * النوع معدل/في

يجب إدخال درجة شهادة التوفل إذا كان التخصص يدرّس باللغة الإنجليزية
الدرجة الحاصل عليها في شهادة التوفل من 677

لا أعمل
 موظف حكومي
 موظف قطاع خاص

التالي السابق

في شاشة بيانات البكالوريوس ادخال البيانات المطلوبة، والاشارة بعلامة " ? " في خانة نوع العمل ومن ثم انقر علي زر "التالي" .

بيانات الجامعة

بيانات الدراسة

الجامعة *

الكلية *

التخصص *

الرقم الجامعي *

علامات ارشادية ?

التالي السابق

من هذه الشاشة نختار الجامعة والكلية والتخصص والرقم الجامعي الذي تم الحصول عليه من الجامعة ومن ثم انقر علي زر "التالي" وسيظهر شاشة بيانات الطالب .

المؤهل الدراسي

علامة ارشادية
?

الرجاء اختيار آخر مؤهل:

آخر شهادة حصلت عليها هي شهادة الثانوية.
 آخر شهادة حصلت عليها هي شهادة دبلوم صحي.
 آخر شهادة حصلت عليها هي شهادة البكالوريوس.

التالي
السابق

من شاشة تحديد نوع الدراسة يتم تحديد نوع دراسة الطالب بعد الاختيار انقر علي زر "التالي".

فاذا اخترت طالب منتظم : و هو الطالب الذي قد أتم فصل دراسي واحد على الأقل في الجامعة او الكلية ،سيظهر شاشة تحديد نوع الشهادة وبي نوعين هما شهادة البكالوريوس و الماجستير .

تحديد نوع الشهادة

اختر نوع الشهادة المنتظم فيها

بكالوريوس
 ماجستير

التالي
السابق

اختر نوع الشهادة وانقر زر "التالي" وسيظهر شاشة بيانات الدراسة في البكالوريوس والماجستير وفي نفس الشاشة من هذه الشاشة نختار الجامعة والكلية والتخصص والرقم الجامعي والذي تم الحصول عليه من الجامعة ونكتب عدد الساعات المجتازة وعدد الساعات المتبقية ونقر زر "التالي" وسيظهر شاشة بيانات الطالب .

بيانات الدراسة

اختر الجامعة --- * الجامعة

اختر الكلية --- * الكلية

اختر التخصص --- * التخصص

معدل/ي من 100 * المعدل التراكمي

عدد الساعات المجتازه * عدد الساعات المجتازه

عدد الساعات المتبقية * عدد الساعات المتبقية

التالي

السابق

بيانات الدراسة

اختر الجامعة --- * الجامعة

اختر الكلية --- * الكلية

اختر التخصص --- * التخصص

معدل/ي من 100 * المعدل التراكمي

عدد الساعات المجتازه * عدد الساعات المجتازه

عدد الساعات المتبقية * عدد الساعات المتبقية

التالي

السابق

بيانات الطالب

علامة ارشادية ?

علامة ارشادية ?

علامة ارشادية ?

علامة ارشادية ?

علامة ارشادية ?

التالي

البيانات الشخصية

الاسم باللغة العربية * على

الاسم باللغة الإنجليزية *

رقم الهوية * 10

مصدرها * اختر المدينة

تاريخ الهوية اليوم الشهر السنة

تاريخ الميلاد اليوم الشهر السنة

مكان الميلاد * اختر المدينة

الجنس * ذكر أنثى

العنوان

العنوان الدائم بالمملكة

المدينة * اختر المدينة

صندوق البريد

الرمز البريدي

رقم الهاتف *

رقم الجوال *

السابق

في شاشة بيانات الطالب نكتب البيانات الشخصية و بيانات العنوان للطالب مع ملاحظة ان الاسم باللغة العربية ورقم الهوية مدخل مسبقا وان الحقول الاجبارية موضحة بالنجمة الحمراء، بعد ادخال البيانات المطلوبة نقر علي زر "التالي".

شاشة انشاء الحساب

إنشاء حساب

علامة ارشادية ?	<input type="text" value="moheali"/>	اسم المستخدم *
علامة ارشادية ?	<input type="text" value="moheali-مناح"/>	كلمة المرور *
علامة ارشادية ?	<input type="text" value="....."/>	تأكيد كلمة المرور *
علامة ارشادية ?	<input type="text" value="....."/>	البريد الإلكتروني *
علامة ارشادية ?	<input type="text" value=".....@gmail.com"/>	تأكيد البريد الإلكتروني *

شروط انشاء الحساب:

- اسم المستخدم يجب ان يكون باللغة الانجليزية ولا يقل عن الثلاثة حروف ولا تزيد عن عشرون حرف .
- كلمة المرور لا يقل عن خمسة حروف او ارقام او ارقام وحروف ويجب ان يتطابق مع حقل تأكيد كلمة المرور .
- يجب من الاهمية تسجيل اليميل الصحيح وتأکید هذا اليميل وذلك لان كود التسجيل سيصل الى اليميل وايضاً اسم المستخدم وكلمة الدرور .

إنشاء حساب

لقد تم إرسال كود التسجيل إلى بريدك الإلكتروني

لإتمام عملية التسجيل، الرجاء إدخال كود التسجيل ثم الضغط على زر "تسجيل"

ملحوظة: قد تصلك الرسالة في مجلد الرسائل المزعجة spam/junk. إذا لم تصلك الرسالة فقد يكون البريد الإلكتروني الذي أدخلته غير صحيح. في هذه الحالة يمكنك الضغط على "تعديل" وتعديل بريدك الإلكتروني

[تعديل](#)
تعديل الايميل

كود التسجيل *

تسجيل
السابق

يتم ارسال كود التسجيل الى **الاييميل المسجل** في الحساب تلقائياً و لتفعيل الحساب يجب الدخول الى الايميل ونسخ كود التسجيل ولصقه في المكان المحدد، وسيتم ارسال رسالة باسم الدخول وكلمة المرور الى الايميل.

تعديل الايميل:

إنشاء حساب

لقد تم إرسال كود التسجيل إلى بريدك الإلكتروني

لإتمام عملية التسجيل، الرجاء إدخال كود التسجيل ثم الضغط على زر "تسجيل"

ملحوظة: قد تصلك الرسالة في مجلد الرسائل المزعجة spam/junk. إذا لم تصلك الرسالة فقد يكون البريد الإلكتروني الذي أدخلته غير صحيح. في هذه الحالة يمكنك الضغط على "تعديل" وتعديل بريدك الإلكتروني

[تعديل](#)
تعديل الايميل

إعادة إرسال
ur@gmail.com البريد الإلكتروني

كود التسجيل *

تسجيل
السابق

يتمكن تعديل الايميل من شاشة كود التسجيل وذلك في حالة وجود خطأ في الايميل المدخل وذلك من خلال النقر علي رابط تعديل وتعديل الايديل والنقر علي زر اعادة ارسال، لإرسال كود التسجيل مرة ثانية الى الايميل

رسال الاعميل:

برنامج المنح الدراسية الداخلية للجامعات و الكليات الأهلية لعام 1432/1431 هـ

وزارة التعليم العالي
Ministry of Higher Education

عزيزي / محمد

الرجاء نسخ الكود التالي وإدخاله في صفحة التسجيل ببرنامج المنح:
791354863

كود التسجيل

انت تستقبل هذا البريد لأنه تستخدم موقع برنامج المنح الدراسية الداخلية للجامعات و الكليات الأهلية

جميع الحقوق محفوظة © 2010 برنامج المنح الداخلية للكليات الأهلية

شاشة اعلاه توضح الرسالة المرسله الى الاعميل والذي يحتوي علي كود التسجيل والشاشة اداناه توضح رسالة الاعميل بعد انشاء الحساب.

برنامج المنح الدراسية الداخلية للجامعات و الكليات الأهلية لعام 1432/1431 هـ

وزارة التعليم العالي
Ministry of Higher Education

شكرا لتسجيلك في موقع المنح الداخلية للجامعات والكليات الأهلية ببيانات التسجيل هي:

اسم المستخدم: ali@
كلمة المرور: 12
تم التسجيل بتاريخ: 26/5/1432

انت تستقبل هذا البريد لأنه تستخدم موقع برنامج المنح الدراسية الداخلية للجامعات و الكليات الأهلية

جميع الحقوق محفوظة © 2010 برنامج المنح الداخلية للكليات الأهلية

شاشة توضح انتهاء التسجيل بنجاح

نجاح ارسال الطلب

تم ارسال الطلب بنجاح

- شكراً لك تم إرسال طلب المنحة بنجاح , الرجاء متابعة بريدك الإلكتروني لتفقد حالة المنحة.
- لقد تم إرسال رساله الى بريدك الإلكتروني فيه اسم المستخدم الذي تملكه وكلمة المرور.

ملحوظة: إرسال الطلب لايعنى القبول النهائي لها

الدخول الى الحساب

للدخول الى الحساب الخاص بك قم بإدخال اسم المستخدم وكلمة المرور في المكان المخصص له في تسجيل الدخول

تسجيل الدخول

اسم المستخدم

كلمة المرور

نسيت كلمة المرور



من خلال هذه الشاشة يمكن التحكم وعرض التالي:

- عرض حالة الطلب.
- عرض جميع الطلبات.
- عرض البيانات الشخصية.
- ارسال شكوى او اقتراح.
- تعديل كلمة المرور والاميل.

ملاحظة:

إن كل من حالة الطلب والسبب فيها و الرسائل التوضيحية للطلب و مساره (الدريعات داخل الدسطنبول الأمر في الشكل أعلاه) لن تظهر للطالب إلا في فترة اعلان النتائج والتي ستوافيكم الكلية بتواريخها .

بيانات المنحة	
السنة الأكاديمية	1431/1432
حالة الطلب	طلب جديد
السبب في حالة الطلب	الطلب تحت الدراسة
نوع الطالب	مستجد
إسم الجامعة / الكلية	جامعة الأمير سلطان
إسم الكلية	كلية علوم الحاسب والمعلومات (طلاب)
نوع الشهادة	علوم الحاسب
أسم الدرجة العلمية	بكالوريوس
الرقم الجامعي	
هل لديك منحة من قبل	لا
بيانات الشهادة السابقة	
الشهادة السابقة	ثانوية
المؤهل الدراسي	علمي
مكان الحصول عليها	الرياض
إسم المدرسة	الثانوية
المعدل-من 100	85
القدرات-من 100	85

تعديل بيانات المنحة

تعديل بيانات المنحة

من هذه الشاشة يمكن متابعة حالة الطلب من حيث تدقيق البيانات والترشيح للمنحة من قبل الكلية والقبول والرفض من قبل وزارة التعليم.

وايضاً يمكن تعديل بيانات المنحة من خلال هذه الشاشة وذلك بالنقر علي رابط "تعديل بيانات المنحة"، ويمكن تعديل بيانات المنحة "فقط اذا لم يتم اتخاذ اجراء" من ادارة الجامعة أو الكلية علي الطلب الخاص بالطالب.

عرض جميع الطلبات				
عدد الطلبات : 1				
م	الاسم	المعدل التراكمي	الحالة	سنة التقديم
52427	عمر محمد	لا يوجد	طلب جديد	1431/1432
1				

هذه الشاشة توضح الطلب المقدم والطلبات والتجديدات السنوية للمنحة ، يمكن الوصول الى تفاصيل الطلب بالنقر علي اسم الطالب والتعديل علي الطلب اذا كان التعديل متاحاً .

بيانات الشخصية " عرض بيانات الطالب "

بيانات الشخصية	
البيانات الشخصية	
الرقم التسلسلي	43518
الإسم باللغة العربية	عمر محمد
الإسم باللغة الإنجليزية	Omer Mohamaed
رقم الهوية	1000
مصدرها	الرياض
تاريخ الميلاد:	1/8/1384
تاريخ الهوية	1/1/1398
مكان الميلاد	الرياض
مجال العمل:	لا أعمل
الجنس:	ذكر
البريد الإلكتروني:	pur@gmail.com
العنوان	
العنوان الدائم بالمملكة	
المدينة	الرياض
صندوق البريد:	
الرمز البريدي	
رقم الهاتف:	8987
رقم الجوال	00000
الوضع الدراسي الحالي للطالب	
الوضع الدراسي	مقيد

هذه الشاشة توضح بيانات الطالب الشخصية والعنوان والوضع الدراسي الحالي للطالب، لا يمكن للطالب تعديل بياناته الشخصية الا عن طريق الكلية او الجامعة المنتسب اليها او وزارة التعليم .

الشكاوى و الاقتراحات

الرجاء قراءة الأسئلة المكررة قبل ارسال شكوى أو اقتراح

<input type="text"/>	الاسم
<input type="text"/>	البريد الالكتروني
<input type="text"/>	الموضوع
<div style="border: 1px solid #ccc; height: 60px; width: 100%;"></div> <p style="font-size: small; text-align: center;">لحد الأقصى من الحروف هو 500 حرف. عدد الحروف المستخدمة: 0</p>	الرسالة
<input type="radio"/> عالي <input checked="" type="radio"/> عادي <input type="radio"/> منخفض	الأهمية
 <p>أدخل الحروف المكتوبه في الصورة دون مراعاة حالة الأحرف</p> <input type="text"/>	الرمز

يمكن من خلال هذه الشاشة ارسال الشكاوى او الاقتراحات والتواصل مع الادارة وذلك بعد كتابة البيانات المطلوبة كما بالصورة اعلاه ويتم نقر زر ارسال لإتمام الارسال.

تعديل الملف الشخصي

تغيير كلمة السر الخاصة بك

<input type="text"/>	كلمة السر
<input type="text"/>	كلمة السر الجديدة
<input type="text"/>	تأكيد كلمة السر

[إلغاء الأمر](#) [تغيير كلمة السر](#)

البريد الالكتروني

[تغيير](#)

يمكن الوصول الى هذه الشاشة بالنقر علي ايقونة تعديل كلمة المرور أو رابط تغيير كلمة المرور و من خلال هذه الشاشة يتم تعديل كلمة السر للطالب وذلك بعد كتابة كلمة السر الجديدة, يتم كتابة كلمة السر الجديدة وتأكيده وبعد ذلك يتم النقر علي زر تغيير كلمة السر.

كما يمكن تغيير البريد الالكتروني من خلال هذه الشاشة ايضاً وذلك بكتابة البريد الالكتروني الجديد وحفظ التغييرات بالنقر علي زر تغيير.

تعديل الطلب

بإمكان الطالب تعديل الطلب الخاص به من خلال حسابه بالنقر علي ايقونة "عرض حالة الطلب" في القائمة الرئيسية وبعد ذلك النقر علي رابط " تعديل بيانات المنحة" في شاشة بيانات المنحة، وذلك قبل اتخاذ اجراء علي الطلب من ادارة الجامعة او الكلية .

فاذا تم اتخاذ اجراء علي الطلب من ادارة الجامعة او الكلية لا يمكن للطالب ان يعدل في الطلب الخاص به الا من خلال الجامعة او الكلية المقدم اليها طلب المنحة او وزارة التعليم .

تعديل بيانات الطالب

- لا يمكن للطالب التعديل علي البيانات الخاصة بو الا من خلال الجامعة/الكلية او وزارة التعليم .
- الجهة الوحيد التي تستطيع تعديل رقم الهوية هي وزارة التعليم بطلب من الكلية وليس من الطالب.

إسترجاع كلمة المرور

لاسترجاع اسم المستخدم و كلمة السر الرجاء إدخال رقم الهوية أو إسم المستخدم

<input type="text"/>	رقم الهوية
<input type="button" value="ارسال"/>	
أو	
<input type="text"/>	اسم المستخدم
<input type="button" value="ارسال"/>	

في حال نسيان كلمة المرور يمكن استخدام خدمة نسيث كلمة المرور بالنقر علي رابط " نسيث كلمة المرور " وادخال رقم الهوية أو اسم المستخدم وسيتم ارسال اسم المستخدم وكلمة المرور إلى بريدك الإلكتروني.

ملاحظة:

إذا كنت قد فقدت بريدك الإلكتروني فلا يمكن لك استرجاع كلمة المرور إلا من خلال مراجعة الكلية.

تسجيل الدخول

اسم المستخدم

كلمة المرور

نسيث كلمة المرور

في الصفحة الرئيسية وادخال اسم المستخدم وليس رقم الهوية وسيتم ارسال كلمة المرور الى الايميل الخاص بك المدخل في شاشة الملف الشخصي.

قائمة الكليات

الجامعات والكليات الأهلية المؤهلة :

الجامعات والكليات الأهلية المؤهلة	
الكليات الأهلية	الجامعات الأهلية
<ul style="list-style-type: none">• كلية الرياض لطب الأسنان والصيدلة الأهلية• كلية سليمان فقيه للعلوم والتمريض• كليات بريدة الأهلية• كليات سليمان الراجحي الأهلية• كلية الريادة للعلوم الصحية• كلية الغرابي بالرياض• كليات الفصّل للدراسات العليا• كليات الغد الدولية للعلوم الصحية بالرياض• كليات الغد الدولية للعلوم الصحية بحدّة• كليات الغد الدولية للعلوم الصحية بالدمام• كليات الغد الدولية للعلوم الصحية بالقصيم• كليات الغد الدولية للعلوم الصحية بنجران• كليات الغد الدولية للعلوم الصحية بتبوك• كليات الغد الدولية للعلوم الصحية بالمدينة المنورة• كلية دار الحكمة للبنات• كلية ابن سينا الأهلية للعلوم الطبية• كلية إدارة الأعمال• كلية الباحة الأهلية للعلوم• كلية الأمير سلطان للسياحة والإدارة بابها• كلية الترحي الأهلية للعلوم الطبية والتقنية• كلية سعد الأهلية• كليات العالمية الأهلية• كلية الأمير سلطان للسياحة والإدارة بحدّة• كليات الأمير فهد بن سلطان الأهلية• كلية المعرفة للعلوم والتقنية• كليات القصيم الأهلية• كليات الغد الدولية للعلوم الصحية بابها	<ul style="list-style-type: none">• جامعة الأمير محمد بن فهد• جامعة القيامة الأهلية• جامعة الفصّل الأهلية• جامعة دار العلوم• جامعة 6 أكتوبر• جامعة الأمير سلطان• جامعة عفت الأهلية للبنات
الجامعات الأهلية	
1- جامعة الأمير محمد بن فهد	
كلية الهندسة	
« هندسة كهربائية (بكالوريوس / ماجستير) »	
« هندسة ميكانيكية (بكالوريوس) »	
« هندسة داخلية (بكالوريوس) »	
« هندسة مدنية (بكالوريوس) »	
كلية إدارة الأعمال	

يتم وضع وتحديد قائمة الجامعات والكليات من قبل وزارة التعليم وهذه القائمة ليست نهائية ويتم تحديثها باستمرار حتى نهاية التسجيل في المنح .

أخطاء شائعة:

عند إدخال رقم في حقل الاسم تظهر رسالة تنبيه "باللغة العربية"

بيانات الحساب	
اسم المستخدم *	aser32
كلمة المرور *	aser32-متاح
البريد الإلكتروني *	aa@ccc.com
البيانات الشخصية	
الاسم الرباعي *	الإسم الأول
	إسم الأب
	5555
	5555
	باللغة العربية
	باللغة العربية
	إسم الجد
	إسم العائلة
	أحمد
	أحمد
رقم الهوية *	1414154545
الجنس *	<input checked="" type="radio"/> ذكر <input type="radio"/> أنثى
الرقم الجامعي *	88
بيانات الجامعة/الكلية	
نوع الطالب *	<input checked="" type="radio"/> مستجد <input type="radio"/> منتظم
سنة امتياز؟ *	<input checked="" type="radio"/> نعم <input type="radio"/> لا
تاريخ الالتحاق، بالجامعة	

صورة شاشة توضّح ظهور قائمة منسدلة

تاريخ الالتحاق بالجامعة	
السنة *	1443/1442
الفصل *	-- اختر الفصل --
الكلية *	-- اختر الفصل --
التخصص *	الفصل الأول
الشهادة العلمية *	الفصل الثاني
الرسوم	الفصل الصيفي
الشهادة السابقه *	<input checked="" type="radio"/> ثانويه <input type="radio"/> دبلوم صحي

شاشة توضّح إنّ محتوى حقل ثاني تغيّر بسبب الحقل الأوّل عند اختيار الكلية يتم تصفية التخصصات حسب الكلية المختارة

تاريخ الالتحاق بالجامعة

1443/1442	* السنة
-- اختر الفصل --	* الفصل
كلية إدارة الأعمال	* الكلية
-- اختر التخصص --	* التخصص
-- اختر التخصص --	* الشهادة العلمية
إدارة الأعمال	الرسوم
المحاسبة	* الشهادة السابقه
العلوم المالية	بيانات الثانوية
نظم المعلومات الإدارية	
إدارة الموارد بشرية	